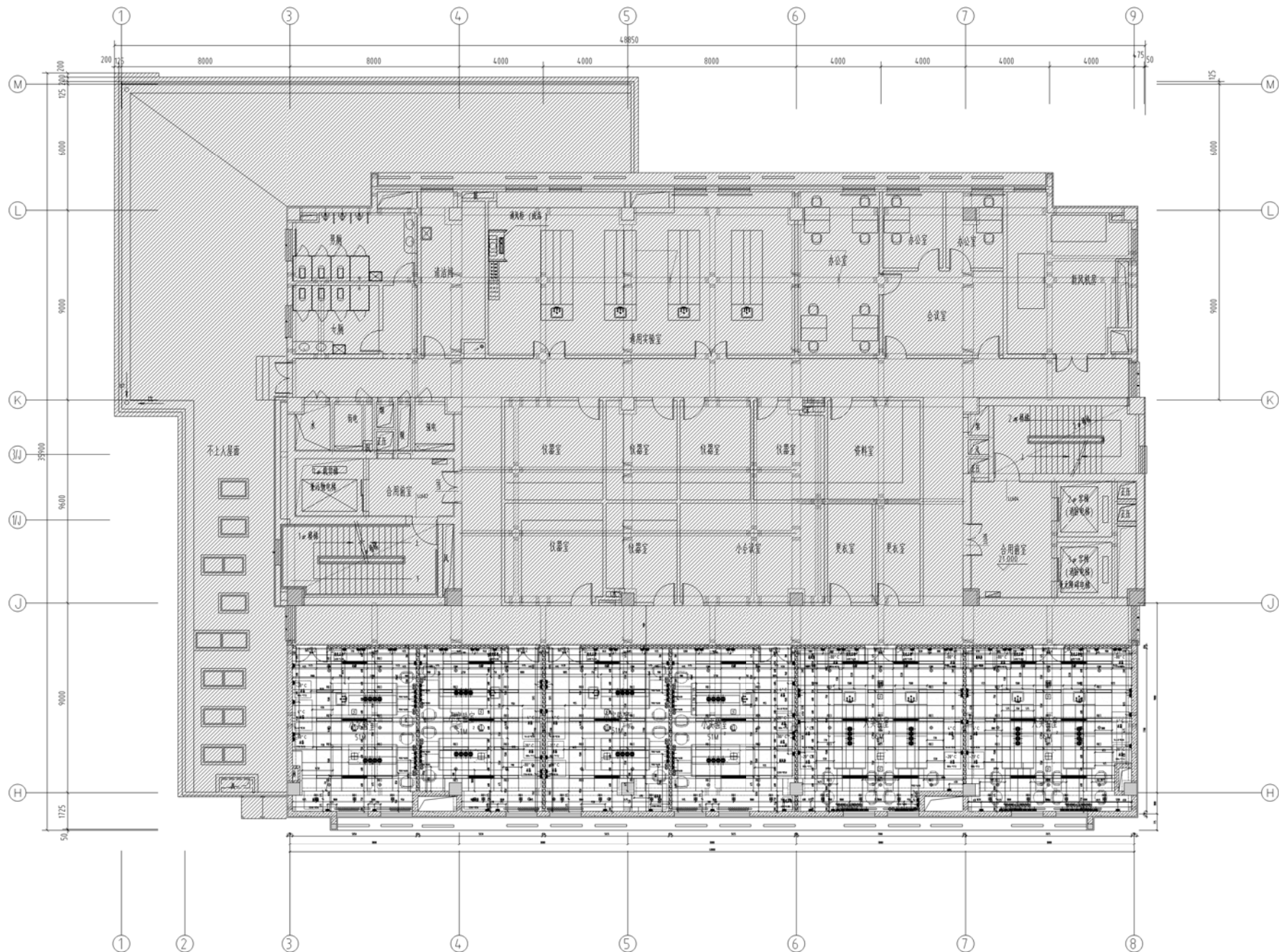


电气	暖通	给排水	结构
强电	燃气	雨水	基础
弱电	空调	污水	上部
照明	通风	中水	下部



五层平面图

1:100

建筑面积:1208 平方米  
(科研中心)

单位出图专用章	发图负责人	个人执业专用章	上海市卫生建筑设计研究院有限公司 证书号 090136	建设单位 上海交通大学医学院附属新华医院
				工程名称 科研楼
				子项名称 科研楼
审定 设计总负责人 审核 专业负责人	张淑清 金波 林安 金波	校对 设计 制图 制图	袁圣平 黄秀珍 黄秀珍	图名 五层平面图
				工程编号 200701
				图号 1LA
				日期 2010.6